



CYLINDERS

USER MANUAL

more than secure



UK

M&C is not liable for any damage caused by misuse, mishandling or improper maintenance. Liability is rejected when using poor quality keys and keys from other manufacturers. Go to www.m-c.eu for a full assembly instruction.

DE

M&C ist nicht verantwortlich für Schäden, die durch unsachgemäße Installation, unsachgemäße Handhabung oder unsachgemäße Wartung ist eingetreten. Die Haftung wird bei der Verwendung von schlechter Qualität erstellten Schlüssel sowie Schlüssel einer anderen Marke, entlassen. Gehen Sie zu www.m-c.eu für eine vollständige Montageanleitung.

NL

M&C is niet aansprakelijk voor eventuele schade die is ontstaan door foutieve montage, verkeerde behandeling of nalatig onderhoud. Aansprakelijkheid wordt bij gebruik van kwalitatief slecht gemaakte sleutels, alsmede sleutels van een ander fabricaat, afgewezen. Ga naar www.m-c.eu voor een volledige montagehandleiding met tekst en uitleg.

FR

M&C décline toute responsabilité pour les éventuels dégâts consécutifs à des erreurs de montage, de manipulation ou un manque d'entretien. M & C décline en outre toute responsabilité en cas d'utilisation de clés de mauvaise facture ou provenant d'un autre fabricant. Aller à www.m-c.eu pour un enseignement complet de l'assembly.

IT

M&C non sarà responsabile per qualsiasi danno causato da uso improprio o manutenzione non corretta. Verrà respinta qualsiasi responsabilità per l'utilizzo di chiavi di cattiva qualità o chiavi di altri produttori. Per il manuale di installazione completo vi preghiamo di andare sul nostro sito www.m-c.eu

POR

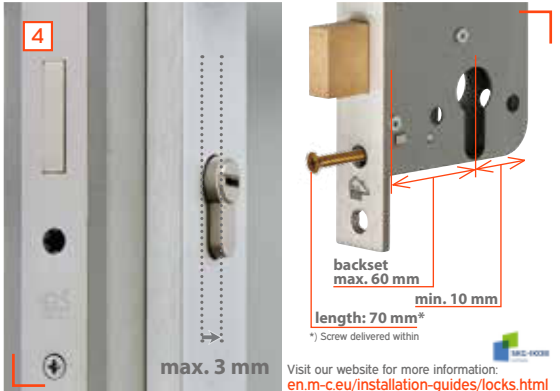
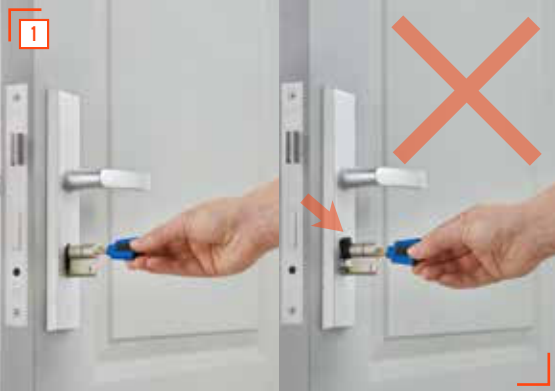
M&C não é responsável por quaisquer danos causados por mau uso, manutenção inadequada ou incorreta. Responsabilidade é rejeitada quando usando chaves de má qualidade e chave de outros fabricantes. Ir para www.m-c.eu para uma instrução de montagem completa.

RUS

M&C не несет ответственность за любой ущерб, причиненный в результате неправильного обслуживания или неправильного использования. Любая ответственность за использование некачественных ключей или ключей от других производителей будет отклонена. Для полного руководства по установке просим зайти на наш сайт www.m-c.eu

ES

M&C no se hace responsable de los daños causados por una instalación inadecuada, uso erróneo o mantenimiento incorrecto. Se rechazará toda responsabilidad en caso de utilizarse llaves de mala calidad o de otros fabricantes. Vaya a www.m-c.eu para una instrucción de montaje completo.



Visit our website for more information:
en.m-c.eu/installation-guides/locks.html